



HIN Heilbronn

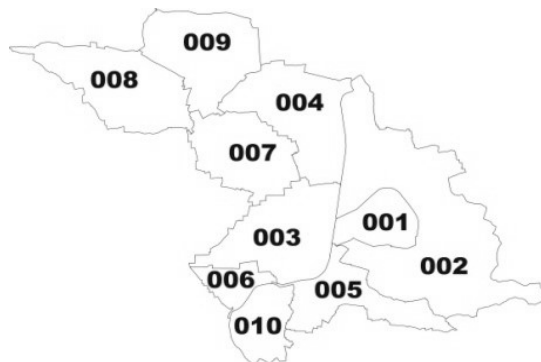
Einwohnerstatistiken zum Stand 31.12.2023

Daten für die Gesamtstadt Heilbronn und alle Heilbronner Stadtteile



Einwohnerstatistiken für die Gesamtstadt Heilbronn und alle Heilbronner Stadtteile zum Stand 31.12.2023

Lage der Heilbronner Stadtteile



001 + 002	Heilbronner Kernstadt
003	Böckingen
004	Neckargartach
005	Sontheim
006	Klingenberg
007	Frankenbach
008	Kirchhausen
009	Biberach
010	Horkheim

Anmerkungen:

Alle Daten beziehen sich auf den Stand 31.12.2023, wenn nicht anders ausgewiesen.

Bevölkerung

Zur Bevölkerung in Heilbronn gehören alle Personen, die in Heilbronn ihre Hauptwohnung haben. Werden die Personen mit Nebenwohnung eingeschlossen, spricht man von wohnberechtigten Bevölkerung. Personen mit mehreren Wohnungen in Heilbronn werden dabei nur einmal gezählt.

Hauptwohnung

Zur Bevölkerung am Ort der Hauptwohnung gehören alle Personen, die im betreffenden Gebiet ihre alleinige Wohnung bzw. ihre Hauptwohnung im Sinne von § 21 Bundesmeldegesetz haben. Demnach ist die Hauptwohnung die vorwiegend genutzte Wohnung.

Migrationshintergrund

Die Daten werden aus dem Einwohnermelderegister Heilbronn mit dem Verfahren MigraPro abgeleitet. Zur Bevölkerung mit Migrationshintergrund gehören: Personen mit ausländischer Staatsangehörigkeit, Personen mit Geburtsort im Ausland, so genannte "Spätaussiedler*innen" und Personen, die durch Einbürgerung die deutsche Staatsangehörigkeit erworben haben, außerdem deutsche Kinder unter 18 Jahre, bei denen mindestens ein Elternteil einen Migrationshintergrund aufweist.

Religionszugehörigkeit

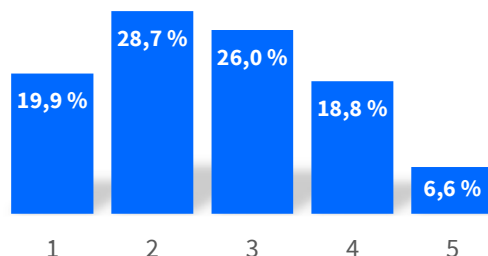
Im Melderegister gespeicherte rechtliche Zugehörigkeit zu einer Religionsgesellschaft. Es wird zwischen evangelischer, römisch-katholischer und sonstige/keine Religionszugehörigkeit unterschieden.

Statistikprofil für die Gesamtstadt Heilbronn zum 31.12.2023

Fläche: 100 km²

Einwohner nach Altersgruppen

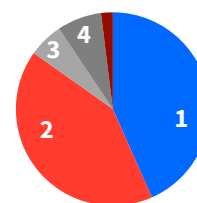
Nr. Altersgruppe	absolut	in %
1 0 bis unter 20 Jahre	26.337	19,9
2 20 bis unter 40 Jahre	38.061	28,7
3 40 bis unter 60 Jahre	34.480	26,0
4 60 bis unter 80 Jahre	24.879	18,8
5 80 Jahre und älter	8.776	6,6
Gesamt	132.533	100,0



Durchschnittsalter: 41,8

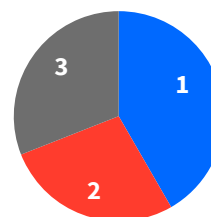
Einwohner nach Familienstand

Nr. Familienstand	absolut	in %
1 ledig	57.449	43,3
2 verheiratet	55.006	41,5
3 verwitwet	7.652	5,8
4 geschieden	9.847	7,4
5 unbekannt / sonstiger Familienstand	2.579	1,9
Gesamt	132.533	100,0



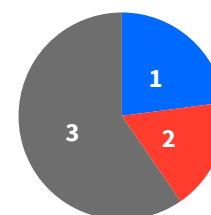
Einwohner nach Migrationshintergrund

Nr. Migrationshintergrund	absolut	in %
1 Deutsch	55.217	41,7
2 Deutsch mit Zuwanderungsgeschichte	36.250	27,4
3 Nichtdeutsch	41.066	31,0
Gesamt	132.533	100,0



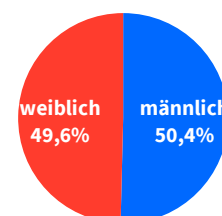
Einwohner nach Religionszugehörigkeit

Nr. Religionszugehörigkeit	absolut	in %
1 evangelisch	30.382	22,9
2 römisch-katholisch	23.174	17,5
3 sonstige/keine Religion	78.977	59,6
Gesamt	132.533	100,0



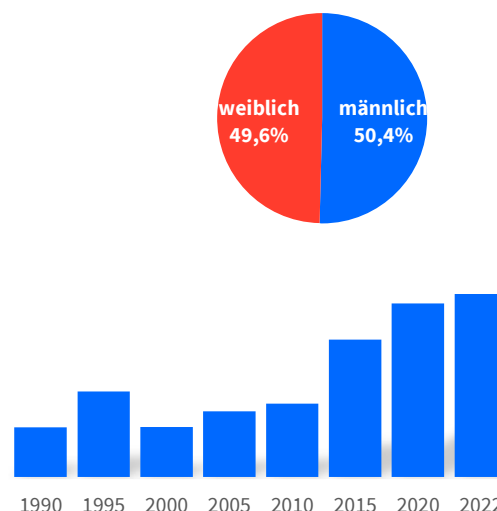
Einwohner nach Geschlecht

Nr. Geschlecht	absolut	in %
1 männlich	66.773	50,4
2 weiblich	65.760	49,6
Gesamt	132.533	100,0



Einwohnerzahl vergangener Jahre

Nr. 31.12. des Jahres ...	absolut
1 1990	115.424
2 1995	119.332
3 2000	115.470
4 2005	117.177
5 2010	118.029
6 2015	125.034
7 2020	128.999
8 2022	130.870



Stadtteilprofil zum 31.12.2023 für den Stadtteil: Heilbronner Kernstadt

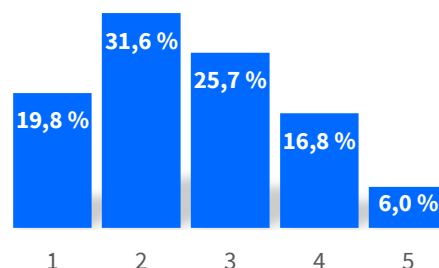
Fläche: 31,4 km²

Eingemeindung: --



Einwohner nach Altersgruppen

Nr. Altersgruppe	absolut	in %
1 0 bis unter 20 Jahre	12.855	19,8
2 20 bis unter 40 Jahre	20.474	31,6
3 40 bis unter 60 Jahre	16.695	25,7
4 60 bis unter 80 Jahre	10.925	16,8
5 80 Jahre und älter	3.903	6,0
Gesamt	64.852	100,0

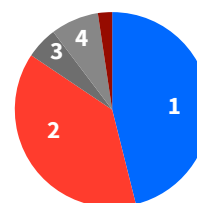


Durchschnittsalter: 40,6

HN: 41,8

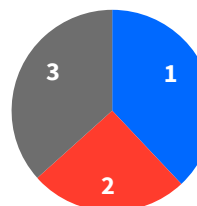
Einwohner nach Familienstand

Nr. Familienstand	absolut	in %
1 ledig	29.896	46,1
2 verheiratet	24.826	38,3
3 verwitwet	3.442	5,3
4 geschieden	5.146	7,9
5 unbekannt / sonstiger Familienstand	1.542	2,4
Gesamt	64.852	100,0



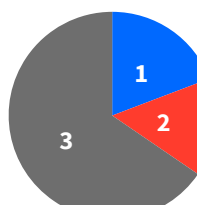
Einwohner nach Migrationshintergrund

Nr. Migrationshintergrund	absolut	in %
1 Deutsch	24.634	38,0
2 Deutsch mit Zuwanderungsgeschichte	16.457	25,4
3 Nichtdeutsch	23.761	36,6
Gesamt	64.852	100,0



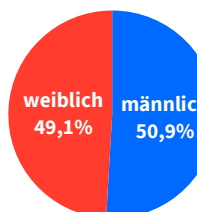
Einwohner nach Religionszugehörigkeit

Nr. Religionszugehörigkeit	absolut	in %
1 evangelisch	12.475	19,2
2 römisch-katholisch	9.927	15,3
3 sonstige/keine Religion	42.450	65,5
Gesamt	64.852	100,0



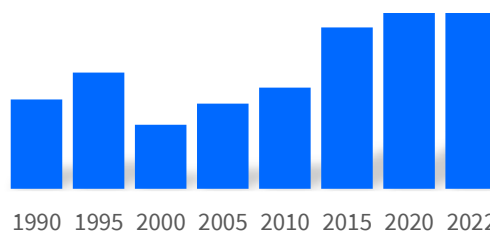
Einwohner nach Geschlecht

Nr. Geschlecht	absolut	in %
1 männlich	33.028	50,9
2 weiblich	31.824	49,1
Gesamt	64.852	100,0



Einwohnerzahl vergangener Jahre

Nr. 31.12. des Jahres ...	absolut
1 1990	54.660
2 1995	56.663
3 2000	52.779
4 2005	54.350
5 2010	55.552
6 2015	60.014
7 2020	62.460
8 2022	63.906



Stadtteilprofil zum 31.12.2023 für den Stadtteil: Böckingen

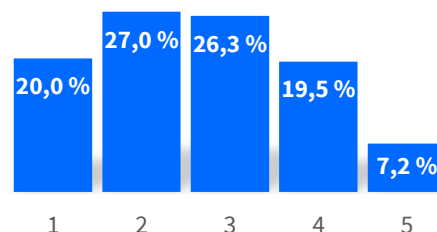
Fläche: 11,3 km²

Eingemeindung: 1933



Einwohner nach Altersgruppen

Nr. Altersgruppe	absolut	in %
1 0 bis unter 20 Jahre	4.624	20,0
2 20 bis unter 40 Jahre	6.248	27,0
3 40 bis unter 60 Jahre	6.104	26,3
4 60 bis unter 80 Jahre	4.518	19,5
5 80 Jahre und älter	1.675	7,2
Gesamt	23.169	100,0

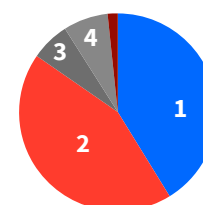


Durchschnittsalter: 42,5

HN: 41,8

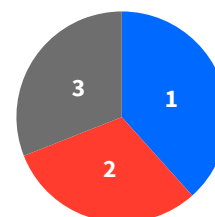
Einwohner nach Familienstand

Nr. Familienstand	absolut	in %
1 ledig	9.552	41,2
2 verheiratet	10.058	43,4
3 verwitwet	1.476	6,4
4 geschieden	1.690	7,3
5 unbekannt / sonstiger Familienstand	393	1,7
Gesamt	23.169	100,0



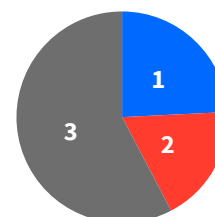
Einwohner nach Migrationshintergrund

Nr. Migrationshintergrund	absolut	in %
1 Deutsch	8.889	38,4
2 Deutsch mit Zuwanderungsgeschichte	7.102	30,7
3 Nichtdeutsch	7.178	31,0
Gesamt	23.169	100,0



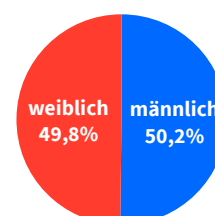
Einwohner nach Religionszugehörigkeit

Nr. Religionszugehörigkeit	absolut	in %
1 evangelisch	5.608	24,2
2 römisch-katholisch	4.190	18,1
3 sonstige/keine Religion	13.371	57,7
Gesamt	23.169	100,0



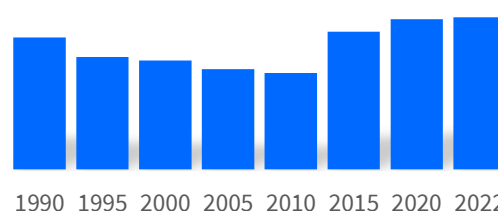
Einwohner nach Geschlecht

Nr. Geschlecht	absolut	in %
1 männlich	11.636	50,2
2 weiblich	11.533	49,8
Gesamt	23.169	100,0



Einwohnerzahl vergangener Jahre

Nr. 31.12. des Jahres ...	absolut
1 1990	22.506
2 1995	21.837
3 2000	21.719
4 2005	21.424
5 2010	21.282
6 2015	22.693
7 2020	23.124
8 2022	23.192



Stadtteilprofil zum 31.12.2023 für den Stadtteil: Neckgartach

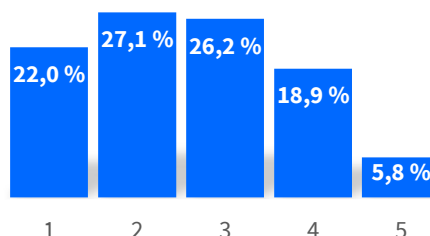
Fläche: 11,3 km²

Eingemeindung: 1938



Einwohner nach Altersgruppen

Nr. Altersgruppe	absolut	in %
1 0 bis unter 20 Jahre	2.360	22,0
2 20 bis unter 40 Jahre	2.908	27,1
3 40 bis unter 60 Jahre	2.804	26,2
4 60 bis unter 80 Jahre	2.024	18,9
5 80 Jahre und älter	626	5,8
Gesamt	10.722	100,0

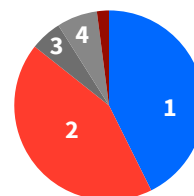


Durchschnittsalter: 41,0

HN: 41,8

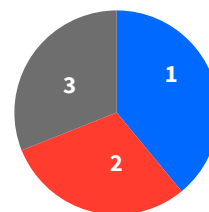
Einwohner nach Familienstand

Nr. Familienstand	absolut	in %
1 ledig	4.577	42,7
2 verheiratet	4.608	43,0
3 verwitwet	572	5,3
4 geschieden	744	6,9
5 unbekannt / sonstiger Familienstand	221	2,1
Gesamt	10.722	100,0



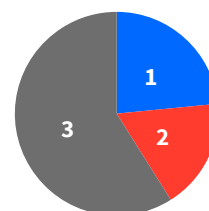
Einwohner nach Migrationshintergrund

Nr. Migrationshintergrund	absolut	in %
1 Deutsch	4.182	39,0
2 Deutsch mit Zuwanderungsgeschichte	3.213	30,0
3 Nichtdeutsch	3.327	31,0
Gesamt	10.722	100,0



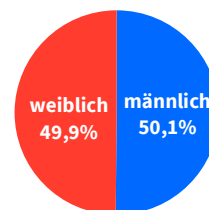
Einwohner nach Religionszugehörigkeit

Nr. Religionszugehörigkeit	absolut	in %
1 evangelisch	2.513	23,4
2 römisch-katholisch	1.889	17,6
3 sonstige/keine Religion	6.320	58,9
Gesamt	10.722	100,0



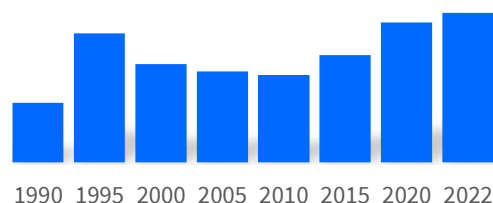
Einwohner nach Geschlecht

Nr. Geschlecht	absolut	in %
1 männlich	5.375	50,1
2 weiblich	5.347	49,9
Gesamt	10.722	100,0



Einwohnerzahl vergangener Jahre

Nr. 31.12. des Jahres ...	absolut
1 1990	8.869
2 1995	9.890
3 2000	9.440
4 2005	9.331
5 2010	9.278
6 2015	9.571
7 2020	10.049
8 2022	10.190



Stadtteilprofil zum 31.12.2023 für den Stadtteil: Sontheim

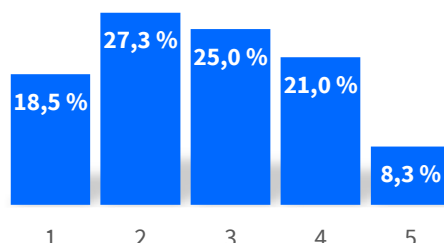
Fläche: 7,5 km²

Eingemeindung: 1938



Einwohner nach Altersgruppen

Nr. Altersgruppe	absolut	in %
1 0 bis unter 20 Jahre	2.206	18,5
2 20 bis unter 40 Jahre	3.250	27,3
3 40 bis unter 60 Jahre	2.974	25,0
4 60 bis unter 80 Jahre	2.496	21,0
5 80 Jahre und älter	984	8,3
Gesamt	11.910	100,0

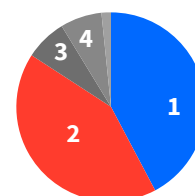


Durchschnittsalter: 43,6

HN: 41,8

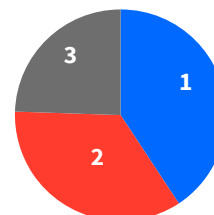
Einwohner nach Familienstand

Nr. Familienstand	absolut	in %
1 ledig	5.028	42,2
2 verheiratet	4.999	42,0
3 verwitwet	842	7,1
4 geschieden	851	7,1
5 unbekannt / sonstiger Familienstand	190	1,6
Gesamt	11.910	100,0



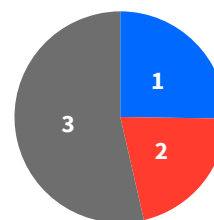
Einwohner nach Migrationshintergrund

Nr. Migrationshintergrund	absolut	in %
1 Deutsch	4.853	40,7
2 Deutsch mit Zuwanderungsgeschichte	4.142	34,8
3 Nichtdeutsch	2.915	24,5
Gesamt	11.910	100,0



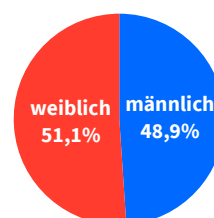
Einwohner nach Religionszugehörigkeit

Nr. Religionszugehörigkeit	absolut	in %
1 evangelisch	3.004	25,2
2 römisch-katholisch	2.521	21,2
3 sonstige/keine Religion	6.385	53,6
Gesamt	11.910	100,0



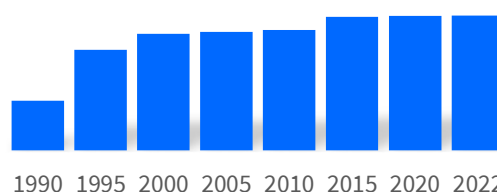
Einwohner nach Geschlecht

Nr. Geschlecht	absolut	in %
1 männlich	5.826	48,9
2 weiblich	6.084	51,1
Gesamt	11.910	100,0



Einwohnerzahl vergangener Jahre

Nr. 31.12. des Jahres ...	absolut
1 1990	9.415
2 1995	10.864
3 2000	11.311
4 2005	11.369
5 2010	11.427
6 2015	11.791
7 2020	11.817
8 2022	11.832



Stadtteilprofil zum 31.12.2023 für den Stadtteil: Klingenberg

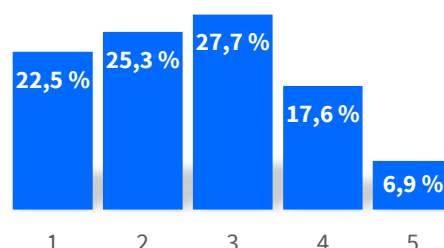
Fläche: 2,7 km²

Eingemeindung: 1970



Einwohner nach Altersgruppen

Nr. Altersgruppe	absolut	in %
1 0 bis unter 20 Jahre	580	22,5
2 20 bis unter 40 Jahre	653	25,3
3 40 bis unter 60 Jahre	716	27,7
4 60 bis unter 80 Jahre	455	17,6
5 80 Jahre und älter	179	6,9
Gesamt	2.583	100,0

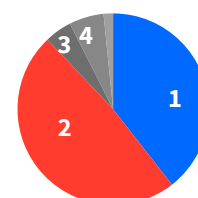


Durchschnittsalter: 41,5

HN: 41,8

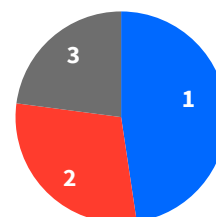
Einwohner nach Familienstand

Nr. Familienstand	absolut	in %
1 ledig	1.020	39,5
2 verheiratet	1.251	48,4
3 verwitwet	119	4,6
4 geschieden	152	5,9
5 unbekannt / sonstiger Familienstand	41	1,6
Gesamt	2.583	100,0



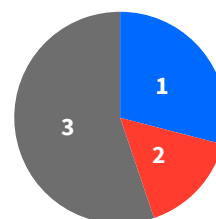
Einwohner nach Migrationshintergrund

Nr. Migrationshintergrund	absolut	in %
1 Deutsch	1.231	47,7
2 Deutsch mit Zuwanderungsgeschichte	760	29,4
3 Nichtdeutsch	592	22,9
Gesamt	2.583	100,0



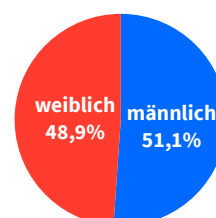
Einwohner nach Religionszugehörigkeit

Nr. Religionszugehörigkeit	absolut	in %
1 evangelisch	750	29,0
2 römisch-katholisch	407	15,8
3 sonstige/keine Religion	1.426	55,2
Gesamt	2.583	100,0



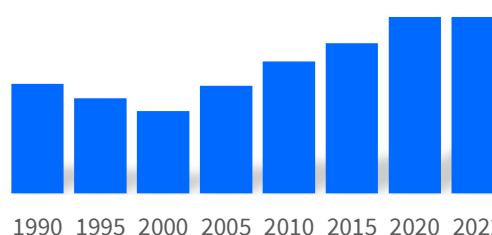
Einwohner nach Geschlecht

Nr. Geschlecht	absolut	in %
1 männlich	1.320	51,1
2 weiblich	1.263	48,9
Gesamt	2.583	100,0



Einwohnerzahl vergangener Jahre

Nr. 31.12. des Jahres ...	absolut
1 1990	2.098
2 1995	2.033
3 2000	1.974
4 2005	2.089
5 2010	2.200
6 2015	2.283
7 2020	2.504
8 2022	2.594



Stadtteilprofil zum 31.12.2023 für den Stadtteil: Frankenbach

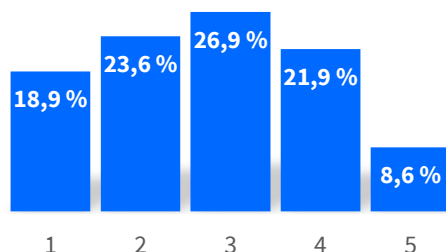
Fläche: 8,9 km²

Eingemeindung: 1974



Einwohner nach Altersgruppen

Nr. Altersgruppe	absolut	in %
1 0 bis unter 20 Jahre	1.125	18,9
2 20 bis unter 40 Jahre	1.407	23,6
3 40 bis unter 60 Jahre	1.604	26,9
4 60 bis unter 80 Jahre	1.306	21,9
5 80 Jahre und älter	514	8,6
Gesamt	5.956	100,0

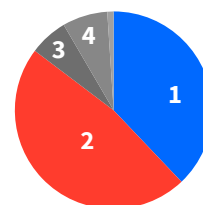


Durchschnittsalter: 44,6

HN: 41,8

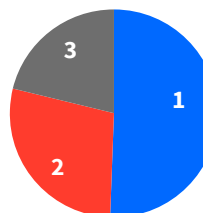
Einwohner nach Familienstand

Nr. Familienstand	absolut	in %
1 ledig	2.258	37,9
2 verheiratet	2.823	47,4
3 verwitwet	374	6,3
4 geschieden	441	7,4
5 unbekannt / sonstiger Familienstand	60	1,0
Gesamt	5.956	100,0



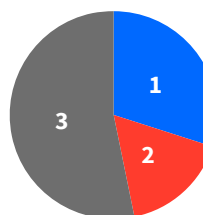
Einwohner nach Migrationshintergrund

Nr. Migrationshintergrund	absolut	in %
1 Deutsch	3.012	50,6
2 Deutsch mit Zuwanderungsgeschichte	1.684	28,3
3 Nichtdeutsch	1.260	21,2
Gesamt	5.956	100,0



Einwohner nach Religionszugehörigkeit

Nr. Religionszugehörigkeit	absolut	in %
1 evangelisch	1.783	29,9
2 römisch-katholisch	1.003	16,8
3 sonstige/keine Religion	3.170	53,2
Gesamt	5.956	100,0



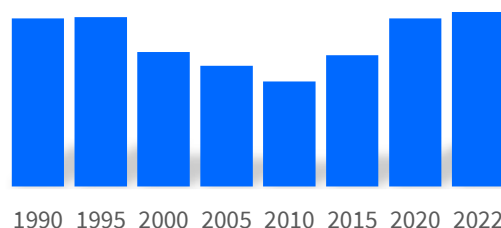
Einwohner nach Geschlecht

Nr. Geschlecht	absolut	in %
1 männlich	2.949	49,5
2 weiblich	3.007	50,5
Gesamt	5.956	100,0



Einwohnerzahl vergangener Jahre

Nr. 31.12. des Jahres ...	absolut
1 1990	5.887
2 1995	5.894
3 2000	5.710
4 2005	5.637
5 2010	5.554
6 2015	5.693
7 2020	5.888
8 2022	5.921



Stadtteilprofil zum 31.12.2023 für den Stadtteil: Kirchhausen

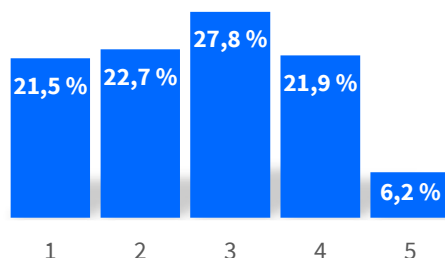
Fläche: 11,5 km²

Eingemeindung: 1972



Einwohner nach Altersgruppen

Nr. Altersgruppe	absolut	in %
1 0 bis unter 20 Jahre	864	21,5
2 20 bis unter 40 Jahre	912	22,7
3 40 bis unter 60 Jahre	1.115	27,8
4 60 bis unter 80 Jahre	878	21,9
5 80 Jahre und älter	247	6,2
Gesamt	4.016	100,0

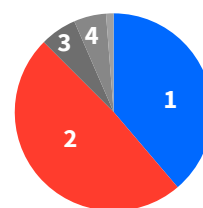


Durchschnittsalter: 42,9

HN: 41,8

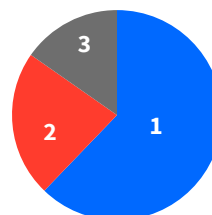
Einwohner nach Familienstand

Nr. Familienstand	absolut	in %
1 ledig	1.556	38,7
2 verheiratet	1.959	48,8
3 verwitwet	240	6,0
4 geschieden	212	5,3
5 unbekannt / sonstiger Familienstand	49	1,2
Gesamt	4.016	100,0



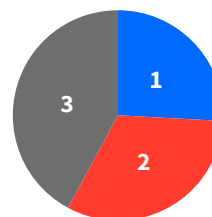
Einwohner nach Migrationshintergrund

Nr. Migrationshintergrund	absolut	in %
1 Deutsch	2.498	62,2
2 Deutsch mit Zuwanderungsgeschichte	904	22,5
3 Nichtdeutsch	614	15,3
Gesamt	4.016	100,0



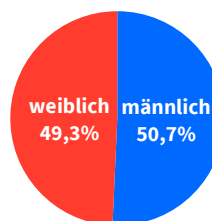
Einwohner nach Religionszugehörigkeit

Nr. Religionszugehörigkeit	absolut	in %
1 evangelisch	1.038	25,8
2 römisch-katholisch	1.287	32,0
3 sonstige/keine Religion	1.691	42,1
Gesamt	4.016	100,0



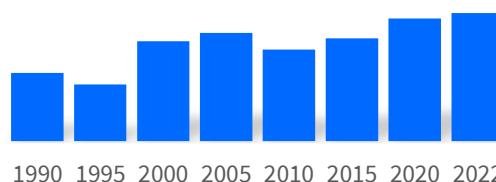
Einwohner nach Geschlecht

Nr. Geschlecht	absolut	in %
1 männlich	2.036	50,7
2 weiblich	1.980	49,3
Gesamt	4.016	100,0



Einwohnerzahl vergangener Jahre

Nr. 31.12. des Jahres ...	absolut
1 1990	3.536
2 1995	3.446
3 2000	3.787
4 2005	3.852
5 2010	3.720
6 2015	3.809
7 2020	3.967
8 2022	4.006



Stadtteilprofil zum 31.12.2023 für den Stadtteil: Biberach

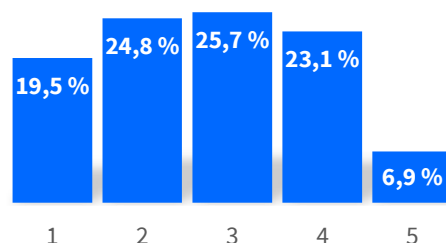
Fläche: 10,6 km²

Eingemeindung: 1974



Einwohner nach Altersgruppen

Nr. Altersgruppe	absolut	in %
1 0 bis unter 20 Jahre	1.017	19,5
2 20 bis unter 40 Jahre	1.297	24,8
3 40 bis unter 60 Jahre	1.341	25,7
4 60 bis unter 80 Jahre	1.206	23,1
5 80 Jahre und älter	362	6,9
Gesamt	5.223	100,0

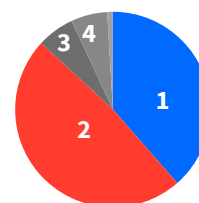


Durchschnittsalter: 43,7

HN: 41,8

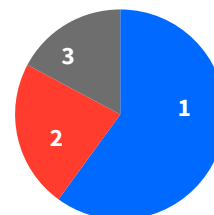
Einwohner nach Familienstand

Nr. Familienstand	absolut	in %
1 ledig	2.014	38,6
2 verheiratet	2.524	48,3
3 verwitwet	323	6,2
4 geschieden	312	6,0
5 unbekannt / sonstiger Familienstand	50	1,0
Gesamt	5.223	100,0



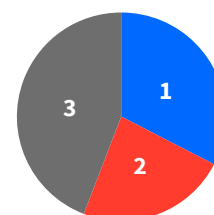
Einwohner nach Migrationshintergrund

Nr. Migrationshintergrund	absolut	in %
1 Deutsch	3.133	60,0
2 Deutsch mit Zuwanderungsgeschichte	1.192	22,8
3 Nichtdeutsch	898	17,2
Gesamt	5.223	100,0



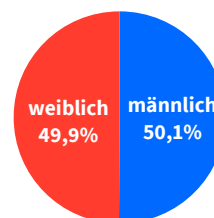
Einwohner nach Religionszugehörigkeit

Nr. Religionszugehörigkeit	absolut	in %
1 evangelisch	1.699	32,5
2 römisch-katholisch	1.219	23,3
3 sonstige/keine Religion	2.305	44,1
Gesamt	5.223	100,0



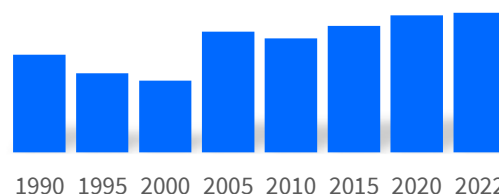
Einwohner nach Geschlecht

Nr. Geschlecht	absolut	in %
1 männlich	2.615	50,1
2 weiblich	2.608	49,9
Gesamt	5.223	100,0



Einwohnerzahl vergangener Jahre

Nr. 31.12. des Jahres ...	absolut
1 1990	4.833
2 1995	4.675
3 2000	4.613
4 2005	5.031
5 2010	4.971
6 2015	5.078
7 2020	5.167
8 2022	5.190



Stadtteilprofil zum 31.12.2023 für den Stadtteil: Horkheim

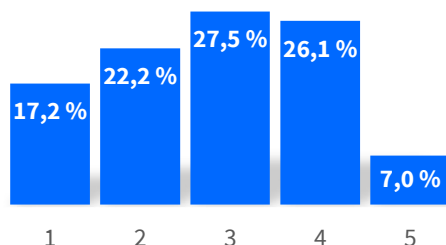
Fläche: 4,9 km²

Eingemeindung: 1974



Einwohner nach Altersgruppen

Nr. Altersgruppe	absolut	in %
1 0 bis unter 20 Jahre	706	17,2
2 20 bis unter 40 Jahre	912	22,2
3 40 bis unter 60 Jahre	1.127	27,5
4 60 bis unter 80 Jahre	1.071	26,1
5 80 Jahre und älter	286	7,0
Gesamt	4.102	100,0

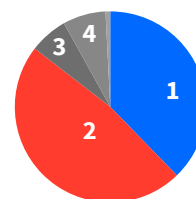


Durchschnittsalter: 45,9

HN: 41,8

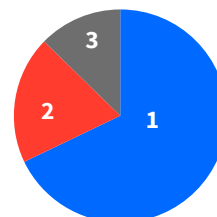
Einwohner nach Familienstand

Nr. Familienstand	absolut	in %
1 ledig	1.548	37,7
2 verheiratet	1.958	47,7
3 verwitwet	264	6,4
4 geschieden	299	7,3
5 unbekannt / sonstiger Familienstand	33	0,8
Gesamt	4.102	100,0



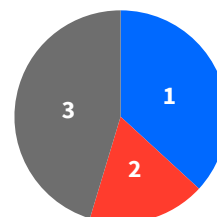
Einwohner nach Migrationshintergrund

Nr. Migrationshintergrund	absolut	in %
1 Deutsch	2.785	67,9
2 Deutsch mit Zuwanderungsgeschichte	796	19,4
3 Nichtdeutsch	521	12,7
Gesamt	4.102	100,0



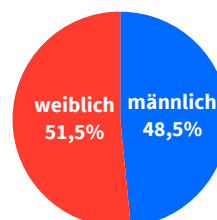
Einwohner nach Religionszugehörigkeit

Nr. Religionszugehörigkeit	absolut	in %
1 evangelisch	1.512	36,9
2 römisch-katholisch	731	17,8
3 sonstige/keine Religion	1.859	45,3
Gesamt	4.102	100,0



Einwohner nach Geschlecht

Nr. Geschlecht	absolut	in %
1 männlich	1.988	48,5
2 weiblich	2.114	51,5
Gesamt	4.102	100,0



Einwohnerzahl vergangener Jahre

Nr. 31.12. des Jahres ...	absolut
1 1990	3.620
2 1995	4.030
3 2000	4.137
4 2005	4.094
5 2010	4.045
6 2015	4.102
7 2020	4.023
8 2022	4.039

