



### Stadtteilprofil zum 31.12.2020 für den Stadtteil: **Böckingen**

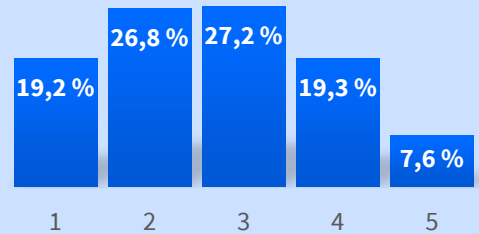
Fläche: 11,3 km<sup>2</sup>

Eingemeindung: 1933



#### Einwohner nach Altersgruppen

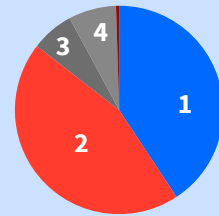
Nr.	Altersgruppe	absolut	in %
1	0 bis unter 20 Jahre	4.435	19,2
2	20 bis unter 40 Jahre	6.199	26,8
3	40 bis unter 60 Jahre	6.285	27,2
4	60 bis unter 80 Jahre	4.452	19,3
5	80 Jahre und älter	1.753	7,6
6	Gesamt	23.124	100,0



Durchschnittsalter: 42,9	HN: 42,1
--------------------------	----------

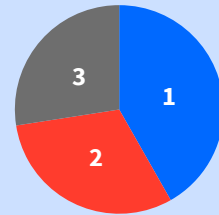
#### Einwohner nach Familienstand

Nr.	Familienstand	absolut	in %
1	ledig	9.412	40,7
2	verheiratet	10.363	44,8
3	verwitwet	1.532	6,6
4	geschieden	1.709	7,4
5	unbekannt / sonstiger Familienstand	108	0,5
	Gesamt	23.124	100,0



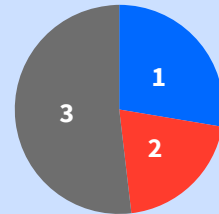
#### Einwohner nach Migrationshintergrund

Nr.	Migrationshintergrund	absolut	in %
1	Deutsch	9.662	41,8
2	Deutsch mit Zuwanderungsgeschichte	7.111	30,8
3	Nichtdeutsch	6.351	27,5
	Gesamt	23.124	100,0



#### Einwohner nach Religionszugehörigkeit

Nr.	Religionszugehörigkeit	absolut	in %
1	evangelisch	6.397	27,7
2	römisch-katholisch	4.733	20,5
3	sonstige/keine Religion	11.994	51,9
	Gesamt	23.124	100,0



#### Einwohner nach Geschlecht

Nr.	Geschlecht	absolut	in %
1	männlich	11.568	50,0
2	weiblich	11.556	50,0
	Gesamt	23.124	100,0



#### Einwohnerzahl vergangener Jahre

Nr.	31.12. des Jahres ...	absolut
1	1990	22.506
2	1995	21.837
3	2000	21.719
4	2005	21.424
5	2010	21.282
6	2015	22.693
7	2018	23.305

